

OBSERVATORI DEL DESENVOLUPAMENT LOCAL

N.85

3r. Trimestre
2016

L'atur es situa a nivells de l'any 2009 tant a l'Alt Penedès com al Garraf



Conjuntura econòmica de la comarca de l'Alt Penedès

Es registren 6.290 aturats a la comarca en el tercer trimestre de 2016, que suposen un descens de 430 persones (-6%) en relació a l'anterior trimestre, i si ho comparem amb les dades de fa un any, també hi ha una disminució de parats, concretament 1.077 persones menys (-15%). La taxa d'atur del període es situa en el 12,85%, inferior a la provincial (12,94%) i la catalana (12,98%) i a l'estatal (17,36%).

El perfil del desocupat correspon a una dona en el 57%, afecta en major mesura a les persones majors de 50 anys (40%), i el 77% dels desocupats disposa d'una titulació acadèmica inferior o equivalent a l'educació general, i el 7% té educació universitària. Per sectors econòmics, els serveis concentra al 62% dels parats i la indústria el 16%. Així mateix, el grup professional de les ocupacions elementals (37%) és el més perjudicat per l'atur, seguit dels treballadors de la restauració, personals i venedors (20%).

➤ Només el 8% dels contractes són indefinits.

Si analitzem les dades sobre l'evolució interanual de la desocupació en els sectors econòmics, trobem que en tots els sectors es registren descensos interanuals com en l'agricultura d'un -25%, en la construcció d'un -23%, en la indústria d'un -18%, els de senes ocupació anterior d'un -16% i finalment els serveis d'un -13%.

A l'Alt Penedès, s'han registrat 12.925 contractes en el tercer trimestre, 1.121 (+10%) contractes més que en el mateix període de 2015. La taxa

de temporalitat és del 92% i, per tant, el 8% són contractes indefinits. Les modalitats contractuals més emprades són la d'obra i servei (44%) i la de circumstàncies de la producció (38%). Per altra banda, el perfil del contractat correspon a un home (69%) i la franja d'edat dels 30 a 44 anys és la més beneficiada (43%). Els serveis (45%) és el sector econòmic que ha generat el major volum de contractació seguit de la indústria (33%) i l'agricultura (19%).

➤ Augmenta l'ocupació en un 5% respecte fa un any.

En el tercer trimestre de 2016, les empreses a l'Alt Penedès són 3.435, 7 menys que en l'anterior trimestre però 76 més que en el mateix període de 2015. La major part de comptes de cotització són de serveis (72%). Per altra banda, el nombre d'assalariats augmenta en 321 persones respecte el segon trimestre de 2016 i registre un augment de 1.434 persones en el darrer any. Així, es comptabilitzen 29.327 treballadors per compte aliè, ocupats majoritàriament en els serveis (55%) i en la indústria (40%). Pel que fa al nombre d'autònoms, disminueix en 64 persones des del passat trimestre, en canvi, hi ha un increment en 48 persones des del tercer trimestre de 2015. La major part dels autònoms s'ocupa en els serveis (66%).

S'han comptabilitzat 306 accidents laborals amb baixa, 40 més que el mateix període de l'any anterior. Els sectors amb més sinistralitat laboral són la indústria (38%) i els serveis (49%).

Conjuntura econòmica de la comarca del Garraf

En el tercer trimestre de 2016 la desocupació de persones ha baixat fins els 9.224 parats, un 7% menys (646 persones) que a l'anterior trimestre i un 13% menys (1.402 persones) respecte el mateix període de 2015. La taxa d'atur s'ha situat en el 14,58%, per sobre de la provincial (12,94%) i la catalana (12,98%) i per sota de l'estatal (17,36%).

El perfil de l'aturat correspon a una dona en el 56% dels casos i a un home en el 44% i, per edat, les persones més afectades es situen a la franja dels 50 a 59 anys (31%). Pel que fa al nivell acadèmic, les dades indiquen que el 77% dels desocupats disposa d'una titulació acadèmica equivalent o inferior a l'educació general i un 9% té titulació universitària. Per altra banda, el sector econòmic que concentra un major nombre d'aturats és el dels serveis (73%), seguit pels sectors de la construcció (11%), la indústria (10%), el col·lectiu dels sense ocupació anterior (5%) i l'agricultura (1%). Per grups professionals, els més afectats són els treballadors de la restauració, personals i venedors amb un 26% i les ocupacions elementals amb un 24%.

➤ L'atur baixa un 13% respecte fa un any.

L'evolució interanual de l'atur per sectors econòmics, ens permet copsar que en tots els sectors es veuen disminuïts en nombre de desocupats respecte el mateix període que l'any passat. Així doncs, el sector de l'agricultura disminueix en 21 persones (-12%), la indústria en 289 persones (-24%), la construcció en 277 persones (-21%), els serveis en 817 persones (-11%), i finalment els sense ocupació anterior en 114 persones (-20%).

Al Garraf, s'ha formalitzat durant el trimestre 11.371 contractes, 299 contractes més (+3%) que en el mateix període de l'any 2015, dels quals el 91% són de caràcter temporal. Circumstàncies de la producció (57%) i obra i servei (27%) han estat les modalitats contractuals més emprades. Per altra banda, el perfil del nou contractat no fa distinció de gènere i, per edat, afavoreix especialment a les persones d'entre 30 a 44 anys (41%). El 88% dels nous contractes s'han realitzat en el sector dels serveis seguit a distància de la indústria (6%).

➤ Els assalariats augmenten un 7% en un any.

En el tercer trimestre es comptabilitzen 4.087 empreses, un 1% menys (25 empreses) que en el segon trimestre de 2016, però un 6% més (219 comptes de cotització) que fa un any, on el 84% es concentren en el sector serveis. Pel que fa als assalariats, se'n registren 24.314, xifra que representa 392 treballadors menys que en el passat trimestre, però 1.639 més que en els darrers 12 mesos, on el 79% s'ocupa en els serveis. Per altra banda, 10.473 persones són autònomes a la comarca, 89 menys que en l'últim trimestre, però 129 més que en el tercer trimestre de 2015, englobats essencialment en els serveis (80%).

Els accidents de treball, amb baixa laboral, es veuen lleugerament incrementats, en un total de 262, 8 més en relació al mateix trimestre del any 2015. El 62% dels accidents laborals s'han produït en el sector serveis.



ATUR REGISTRAT A LA COMARCA DE L'ALT PENEDÈS

EVOLUCIÓ DE L'ATUR *	4T. TRIM. 2015			1T. TRIM. 2016			2N. TRIM. 2016			3R. TRIM. 2016			
	Octubre	Novembre	Desembre	Gener	Febrer	Març	Abril	Maig	Juny	Juliol	Agost	Setembre	
Nombre d'aturats	7.575	7.431	7.377	7.384	7.325	7.248	6.924	6.697	6.540	6.403	6.241	6.227	
Taxa d'atur %	15,55	15,30	15,08	15,09	14,99	14,74	14,17	13,77	13,30	13,06	12,77	12,71	
Mitjana Trimestral	7.461			7.319			6.720			6.290			
Taxa d'atur trimestral (%)	Alt Penedès	15,21			14,94			13,75			12,85		
	Província Barcelona	14,60			14,21			13,01			12,94		
	Catalunya	14,93			14,74			12,87			12,98		
	Espanya	19,13			19,13			17,50			17,36		

*Nota: taxes d'atur calculades d'acord amb el nou mètode d'atur registral del Departament d'Empresa i Ocupació (DEMO)

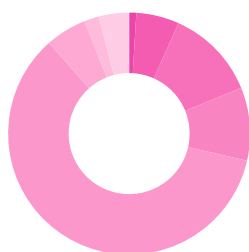
EDAT I SEXE	JULIOL		AGOST		SETEMBRE		% S/ ATURATS SETEMBRE	
	Homes	Dones	Homes	Dones	Homes	Dones	Homes	Dones
16-19 anys	81	55	76	46	81	51	3,02	1,44
20-24 anys	140	146	126	134	119	153	4,44	4,31
25-29 anys	166	254	156	259	171	265	6,39	7,47
30-34 anys	217	351	205	344	216	342	8,07	9,64
35-39 anys	332	456	318	452	310	441	11,58	12,43
40-44 anys	374	460	366	462	345	464	12,88	13,07
45-49 anys	396	432	378	435	374	410	13,97	11,55
50-54 anys	394	415	370	427	366	420	13,67	11,83
55-59 anys	427	560	395	549	407	546	15,20	15,38
>59 anys	301	446	289	454	289	457	10,79	12,88
Total	2.828	3.575	2.679	3.562	2.678	3.549	100,00	100,00
Taxa d'atur	10,95%	15,40%	10,44%	15,35%	10,43%	15,30%	-	-

NIVELLS ACADÈMICS	Juliol	Agost	Setembre	%S/aturats Setembre
Sense estudis	62	51	59	0,95
Estudis primaris incomplets	380	323	338	5,43
Estudis primaris complets	791	719	708	11,37
Programes de formació professional/Estudis secundaris	598	603	607	9,75
Educació general-Estudis secundaris	3.758	3.667	3.666	58,87
Tècnics-professionals superiors/ Estudis post-secundaris	380	393	400	6,42
Universitaris primer cicle/ Estudis post-secundaris	150	165	152	2,44
Universitaris segon i tercer cicle/Estudis post-secundaris	281	318	295	4,74
Altres Estudis post-secundaris	3	2	2	0,03
Total	6.403	6.241	6.227	100,00

SECTORS ECONÒMICS	Juliol	Agost	Setembre	%S/aturats Setembre
Agricultura	527	393	454	7,29
Indústria	982	975	969	15,56
Construcció	505	485	472	7,58
Serveis	3.911	3.943	3.880	62,31
Sense ocupació anterior	478	445	452	7,26
Total	6.403	6.241	6.227	100,00

CCAE-2009

NIVELLS ACADÈMICS 3R. TRIM. '16 A L'ALT PENEDÈS

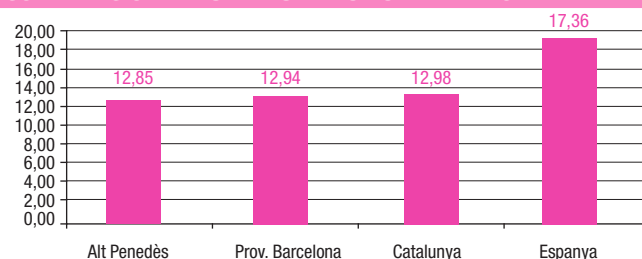


0,95%	Sense estudis
5,43%	Est. primaris incomplets
11,37%	Est. primaris complets
9,75%	Programes F. Professional
58,87%	Educació general
6,42%	Tècnics-profes. superiors
2,44%	Universitaris primer cicle
4,74%	Univ. segon i tercer cicle
0,03%	Altres estudis post-secundaris

GRUPS PROFESSIONALS	Juliol	Agost	Setembre	%S/aturats Setembre
Ocupacions militars	-	-	-	-
Directors i gerents	66	69	66	1,06
Professionals científics i intel·lectuals	351	380	353	5,67
Tècnics i professionals suport	481	513	511	8,21
Empleats d'oficina, comptables i administratius	677	704	659	10,58
Treballadors restauració, personals i venedors	1.229	1.189	1.216	19,53
Treballadors activitats agrícoles, ramaderes i pesqueres	81	71	74	1,19
Artesans, treballadors indústries i construcció	693	668	651	10,45
Operadors instal·lacions i màquines, i muntadors	406	411	424	6,81
Ocupacions elementals	2.419	2.236	2.273	36,50
Total	6.403	6.241	6.227	100,00

CCO-2011

COMPARACIÓ DE LES TAXES D'ATUR 3R. TRIM. '16





ATUR REGISTRAT A LA COMARCA DEL GARRAF

EVOLUCIÓ DE L'ATUR *	4T. TRIM. 2015			1R. TRIM. 2015			2N. TRIM. 2016			3R. TRIM. 2016			
	Octubre	Novembre	Desembre	Gener	Febrer	Març	Abril	Maig	Juny	Juliol	Agost	Setembre	
Nombre d'aturats	11.112	11.132	11.010	10.915	10.625	10.564	10.320	9.858	9.433	9.147	9.230	9.295	
Taxa d'atur %	17,80	17,82	17,66	17,52	17,14	16,78	16,46	15,84	14,83	14,44	14,55	14,74	
Mitjana Trimestral	11.085			10.701			9.870			9.224			
Taxa d'atur trimestral (%)	Garraf	17,15			17,15			15,71			14,58		
	Província Barcelona	14,60			14,21			13,01			12,94		
	Catalunya	14,93			14,74			12,87			12,98		
	Espanya	19,13			19,13			17,50			17,36		

*Nota: taxes d'atur calculades d'acord amb el nou mètode d'atur registral del Departament d'Empresa i Ocupació (DEMO)

EDAT I SEXE	JULIOL		AGOST		SETEMBRE		% S/ ATURATS SETEMBRE	
	Homes	Dones	Homes	Dones	Homes	Dones	Home	Dones
16-19 anys	77	57	72	54	80	60	1,97	1,14
20-24 anys	167	161	162	161	203	185	5,01	3,53
25-29 anys	211	296	222	314	237	307	5,85	5,86
30-34 anys	303	455	310	461	318	444	7,85	8,47
35-39 anys	432	616	435	619	443	615	10,93	11,73
40-44 anys	507	638	491	656	505	644	12,46	12,28
45-49 anys	555	688	557	712	572	704	14,12	13,43
50-54 anys	547	719	575	729	590	714	14,56	13,62
55-59 anys	645	915	655	910	644	912	15,89	17,39
>59 anys	460	698	461	674	460	658	11,35	12,55
Total	3.904	5.243	3.940	5.290	4.052	5.243	100,00	100,00
Taxa d'atur	12,09%	16,90%	12,18%	17,02%	12,49%	16,90%	-	-

NIVELLS ACADÈMICS	Juliol	Agost	Setembre	%S/aturats Setembre
Sense estudis	58	52	56	0,60
Estudis primaris incomplets	493	473	472	5,08
Estudis primaris complets	1.063	1.066	1.094	11,77
Programes de formació professional/Estudis secundaris	767	777	798	8,59
Educació general-Estudis secundaris	5.398	5.423	5.506	59,24
Tècnics-professionals superiors/ Estudis post-secundaris	545	579	575	6,19
Universitaris primer cicle/ Estudis post-secundaris	260	262	233	2,51
Universitaris segon i tercer cicle/Estudis post-secundaris	560	591	553	5,95
Altres Estudis post-secundaris	3	7	8	0,09
Total	9.147	9.230	9.295	100,00

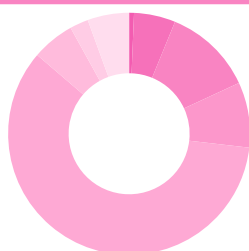
SECTORS ECONÒMICS	Juliol	Agost	Setembre	%S/aturats Setembre
Agricultura	160	151	151	1,62
Indústria	914	922	894	9,62
Construcció	987	1.025	1.014	10,91
Serveis	6.614	6.706	6.786	73,01
Sense ocupació anterior	472	426	450	4,84
Total	9.147	9.230	9.295	100,00

CCAE-2009

GRUPS PROFESSIONALS	Juliol	Agost	Setembre	%S/aturats Setembre
Ocupacions militars	-	-	-	-
Directors i gerents	196	202	195	2,10
Professionals científics i intel·lectuals	626	637	577	6,21
Tècnics i professionals suport	858	882	874	9,40
Empleats d'oficina, comptables i administratius	1.193	1.224	1.189	12,79
Treballadors restauració, personals i venedors	2.289	2.313	2.387	25,68
Treballadors activitats agrícoles, ramaders i pesqueres	106	100	105	1,13
Artesans, treballadors indústries i construcció	1.135	1.154	1.198	12,89
Operadors instal·lacions i màquines, i muntadors	513	516	502	5,40
Ocupacions elementals	2.231	2.202	2.268	24,40
Total	9.147	9.230	9.295	100,00

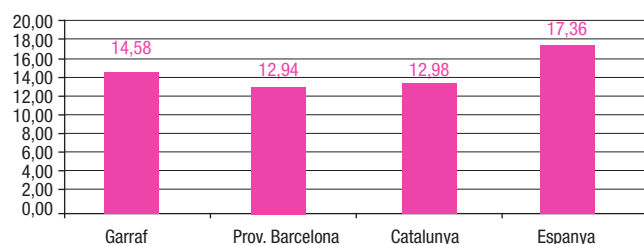
CCO-2011

NIVELLS ACADÈMICS 3R. TRIM. '16 AL GARRAF



0,60%	Sense estudis
5,08%	Est. primaris incomplets
11,77%	Est. primaris complets
8,59%	Programes F. Professional
59,24%	Educació general
6,19%	Tècnics-profes. superiors
2,51%	Universitaris primer cicle
5,95%	Univ. segon i tercer cicle
0,09%	Altres estudis post-secundaris

COMPARACIÓ DE LES TAXES D'ATUR 3R. TRIM.'16





CONTRACTACIÓ LABORAL A LA COMARCA DE L'ALT Penedès

EVOLUCIÓ DE LA CONTRACTACIÓ	2015			2016								
	Octubre	Novembre	Desembre	Gener	Febrer	Març	Abril	Maig	Juny	Juliol	Agost	Setembre
Nombre de contractes	3.063	2.857	2.830	2.874	2.611	2.751	2.839	3.662	3.787	3.995	3.423	5.507
% S/Total trimestre	35,01	32,65	32,34	34,90	31,70	33,40	27,60	35,59	36,81	30,91	26,48	42,61
Total Trimestral	8.750			8.236			10.288			12.925		

TIPUS DE CONTRACTE		Obra i servei	Circ. de la producció	Interinitat	Formació	Pràctiques	Relleu	Jubilació parcial	Temporal minusvàlids	Indefinits	Altres tipus contractes
3r. Trim.'16	Juliol	1.254	1.891	417	30	14	1	5	7	369	7
	Agost	1.544	1.294	320	4	12	7	7	5	230	-
	Setembre	2.844	1.674	504	4	8	8	16	5	443	1
TOTAL TRIMESTRE		5.642	4.859	1.241	38	34	16	28	17	1.042	8
%S/Total Contractes		43,65	37,59	9,60	0,29	0,26	0,12	0,22	0,13	8,06	0,06

EDATS		Menors de 20 anys	De 20 a 24 anys	De 25 a 29 anys	De 30 a 44 anys	Major de 44 anys
3r. Trim.'16	Juliol	314	855	540	1.567	719
	Agost	177	545	461	1.526	714
	Setembre	251	884	745	2.425	1.202
TOTAL TRIMESTRE		742	2.284	1.746	5.518	2.635
%S/Total Contractes		5,74	17,67	13,51	42,69	20,39
Barcelona % (prov.)		3,72	18,61	17,78	40,94	18,93
Catalunya %		3,97	18,07	17,15	41,31	19,50
Espanya %		2,79	14,29	16,89	43,20	22,83

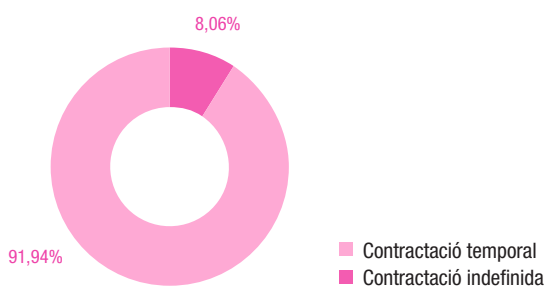
SEXES		Homes	Dones
3r. Trim.'16	Juliol	2.499	1.496
	Agost	2.461	962
	Setembre	3.955	1.552
TOTAL TRIMESTRE		8.915	4.010
%S/Total Contractes		68,97	31,03
Barcelona % (prov.)		51,87	48,13
Catalunya %		52,99	47,01
Espanya %		55,76	44,24

SECTORS ECONÒMICS		Agricultura	Indústria	Construcció	Serveis
3r. Trim.'16	Juliol	137	1.401	182	2.275
	Agost	762	1.189	100	1.372
	Setembre	1.497	1.653	141	2.216
TOTAL TRIMESTRE		2.396	4.243	423	5.863
%S/Total Contractes		18,54	32,83	3,27	45,36
Barcelona % (prov.)		0,72	12,30	4,27	82,72
Catalunya %		3,98	12,82	4,25	78,95
Espanya %		16,08	10,27	5,62	68,04

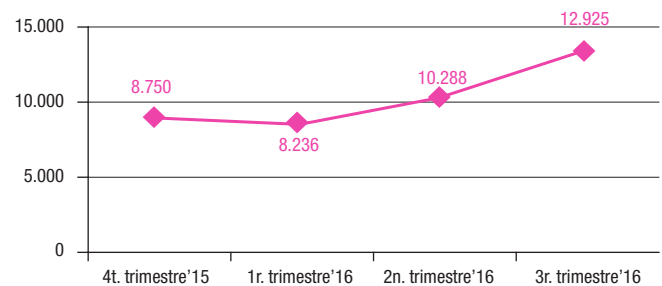
COMPARACIÓ AMB BARCELONA, CATALUNYA I ESPANYA PER TEMPORALITAT			
Territori	%contractació indefinida	% contractació temporal	
3r. Trim.'16	Alt Penedès	8,06	91,94
	Barcelona (prov)	12,50	87,50
	Catalunya	11,49	88,51
	Espanya	7,99	92,01

CCAE-2009

TIPUS DE CONTRACTE A L'ALT Penedès



EVOLUCIÓ DE LA CONTRACTACIÓ A L'ALT Penedès





CONTRACTACIÓ LABORAL A LA COMARCA DEL GARRAF

EVOLUCIÓ DE LA CONTRACTACIÓ	2015			2016								
	Octubre	Novembre	Desembre	Gener	Febrer	Març	Abril	Maig	Juny	Juliol	Agost	Setembre
Nombre de contractes	4.097	3.456	3.549	3.167	3.643	3.618	3.866	4.126	4.636	4.775	2.772	3.824
% S/Total trimestre	36,90	31,13	31,97	30,37	34,93	34,70	30,61	32,67	36,71	41,99	24,38	33,63
Total Trimestral	11.102			10.428			12.628			11.371		

TIPUS DE CONTRACTE		Obra i servei	Circ. de la producció	Interinitat	Formació	Pràctiques	Relleu	Jubilació parcial	Temporal minusvàlids	Indefinits	Altres tipus contractes
3r. Trim.'16	Juliol	1.404	2.751	240	5	4	1	1	12	350	7
	Agost	620	1.723	180	1	4	2	3	3	235	1
	Setembre	1.001	2.035	311	1	6	3	5	4	457	1
TOTAL TRIMESTRE		3.025	6.509	731	7	14	6	9	19	1.042	9
%S/Total Contractes		26,62	57,29	6,43	0,06	0,12	0,05	0,08	0,17	9,17	0,08

EDATS		Menors de 20 anys	De 20 a 24 anys	De 25 a 29 anys	De 30 a 44 anys	Major de 44 anys
3r. Trim.'16	Juliol	471	856	628	1.812	1.008
	Agost	214	436	357	1.167	598
	Setembre	158	596	544	1.669	857
TOTAL TRIMESTRE		843	1.888	1.529	4.648	2.463
%S/Total Contractes		7,41	16,60	13,45	40,88	21,66
Barcelona % (prov.)		3,72	18,61	17,78	40,94	18,93
Catalunya %		3,97	18,07	17,15	41,31	19,50
Espanya %		2,79	14,29	16,89	43,20	22,83

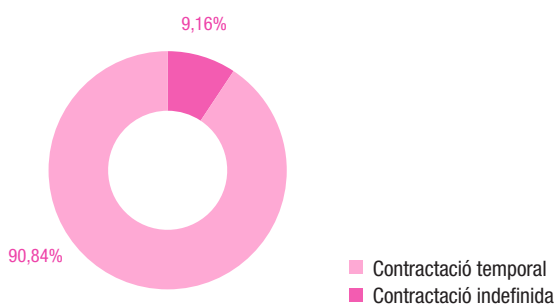
SEXES		Homes	Dones
3r. Trim.'16	Juliol	2.334	2.441
	Agost	1.382	1.390
	Setembre	1.779	2.045
TOTAL TRIMESTRE		5.495	5.876
%S/Total Contractes		48,36	51,72
Barcelona % (prov.)		51,87	48,13
Catalunya %		52,99	47,01
Espanya %		55,76	44,24

SECTORS ECONÒMICS		Agricultura	Indústria	Construcció	Serveis
3r. Trim.'16	Juliol	19	225	208	4.323
	Agost	35	207	149	2.381
	Setembre	108	217	197	3.302
TOTAL TRIMESTRE		162	649	554	10.006
%S/Total Contractes		1,43	5,71	4,88	88,07
Barcelona % (prov.)		0,72	12,30	4,27	82,72
Catalunya %		3,98	12,82	4,25	78,95
Espanya %		16,08	10,27	5,62	68,04

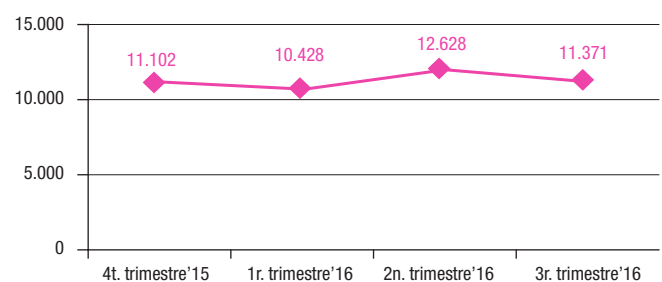
COMPARACIÓ AMB BARCELONA, CATALUNYA I ESPANYA PER TEMPORALITAT			
Territori	%contractació indefinida	% contractació temporal	
3r. Trim.'16	Garraf	9,16	90,84
	Barcelona (prov)	12,50	87,50
	Catalunya	11,49	88,51
	Espanya	7,99	92,01

CCAE-2009

TIPUS DE CONTRACTE AL GARRAF



EVOLUCIÓ DE LA CONTRACTACIÓ AL GARRAF



PERFIL MÉS HABITUAL DE L'ATURAT DURANT EL 3R. TRIM.'16 (SETEMBRE)



SETEMBRE 2016	Alt Penedès	Freqüència	Garraf	Freqüència
Sexe	Home	43%	Dona	56%
	Dona	57%	Home	44%
Edat	Homes:40-54 anys	40%	Homes:50-59 anys	30%
	Dones:35-49 anys	37%	Dones:50-59 anys	31%
Nivell acadèmic	Educació general	59%	Educació general	59%
Grup professional	Ocupacions elementals	37%	Treballadors restauració, personals i venedors	26%
			Ocupacions elementals	24%
Sector econòmic	Serveis	62%	Serveis	73%
	Indústria	16%	Construcció	11%

PERFIL MÉS HABITUAL DE CONTRACTACIÓ DURANT EL 3R. TRIM.'16



3R. TRIMESTRE 2016	Alt Penedès	Freqüència	Garraf	Freqüència
Sexe	Home	69%	Dona	52%
	Dona	31%	Home	48%
Edat	De 30 a 44 anys	43%	De 30 a 44 anys	41%
Tipus de contracte	Obra i servei	44%	Obra i servei	27%
	Circumstàncies de la producció	38%	Circumstàncies de la producció	57%
Sector econòmic	Serveis	45%	Serveis	88%
	Indústria	33%		
Temporalitat	Contractes temporals	92%	Contractes temporals	91%

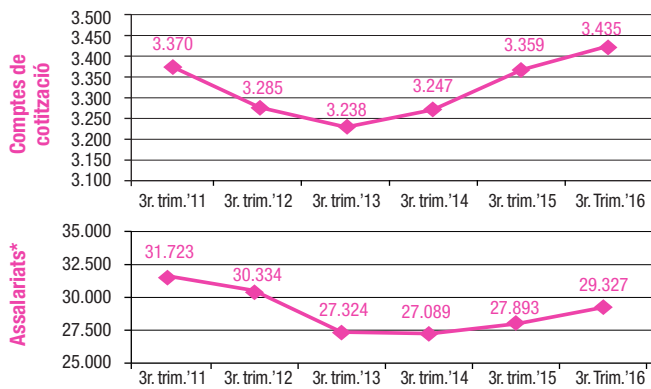


COMPTES DE COTITZACIÓ I ASSALARIATS* A L'ALT PENEDEÈS

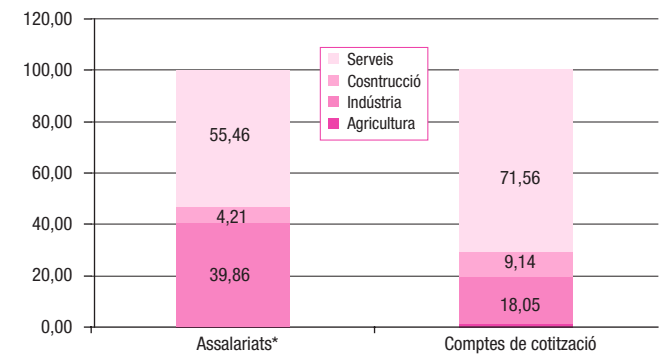
EVOLUCIÓ	3r. trim. 2011	3r. trim. 2012	3r. trim. 2013	3r. trim. 2014	3r. trim. 2015	3r. trim. 2016
Evolució dels comptes de cotització	3.370	3.285	3.238	3.247	3.359	3.435
Evolució dels assalariats*	31.723	30.334	27.324	27.089	27.893	29.327
Evolució grandària	9,41	9,23	8,44	8,34	8,30	8,54

PERSONAL OCUPAT	comptes de cotització	%	Assalariats*	%
Fins a 50 treballadors	3.339	97,21	16.716	57,00
De 51 a 250 treballadors	88	2,56	9.017	30,75
De 251 i més treballadors	8	0,23	3.594	12,25
Total	3.435	100,00	29.327	100,00

EVOLUCIÓ COMPTES DE COTITZACIÓ I ASSALARIATS*



ASSALARIATS* I COMPTES DE COTITZACIÓ PER SECTOR ECONÒMIC A L'ALT PENEDEÈS



SECTOR ECONÒMIC	Agricultura	Indústria	Construcció	Serveis	Total
Assalariats*	136	11.690	1.235	16.266	29.327
%	0,46	39,86	4,21	55,46	100,00
Comptes de cotització	43	620	314	2.458	3.435
%	1,25	18,05	9,14	71,56	100,00

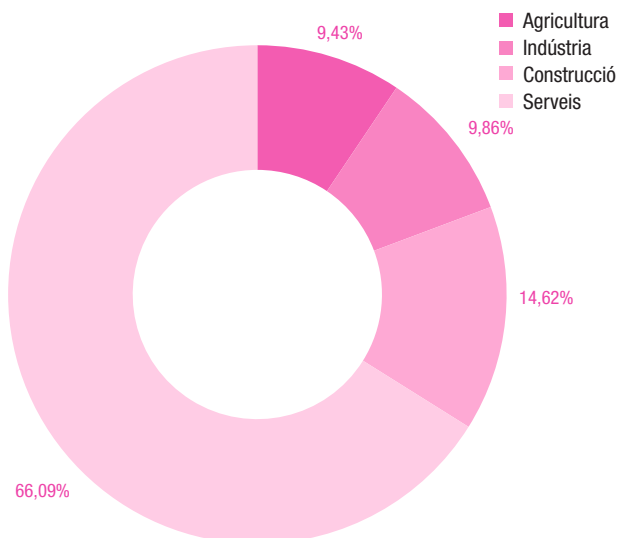
*Nota: les dades del Règim General de la Seguretat Social d'aquest trimestre no inclouen ni el Sistema Especial Agrari ni el Sistema Especial de Treballadors de la Llar, integrats recentment



AUTÒNOMS A L'ALT PENEDEÈS

EVOLUCIÓ	3r. trim. 2011	3r. trim. 2012	3r. trim. 2013	3r. trim. 2014	3r. trim. 2015	3r. trim. 2016
Evolució autònoms	7.634	7.516	7.375	7.480	7.546	7.594

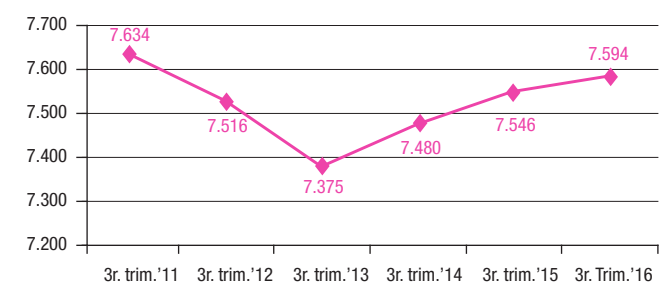
DISTRIBUCIÓ DELS AUTÒNOMS PER SECTORS D'ACTIVAT A L'ALT PENEDEÈS



AUTÒNOM PER SECTORS

SECTOR	Autònoms	%
Agricultura	716	9,43
Indústria	749	9,86
Construcció	1.110	14,62
Serveis	5.019	66,09
Total	7.594	100,00

EVOLUCIÓ DELS AUTÒNOMS A L'ALT PENEDEÈS



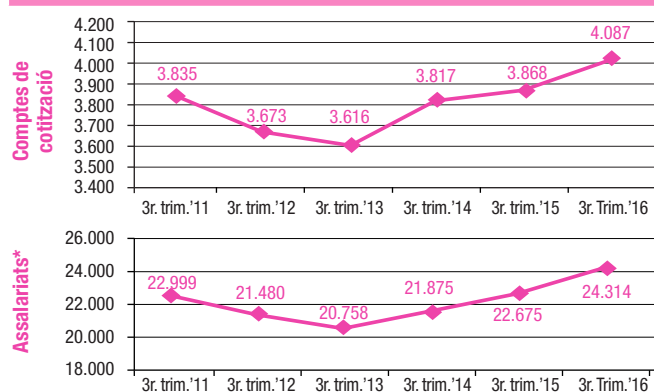


COMPTES DE COTITZACIÓ I ASSALARIATS* AL GARRAF

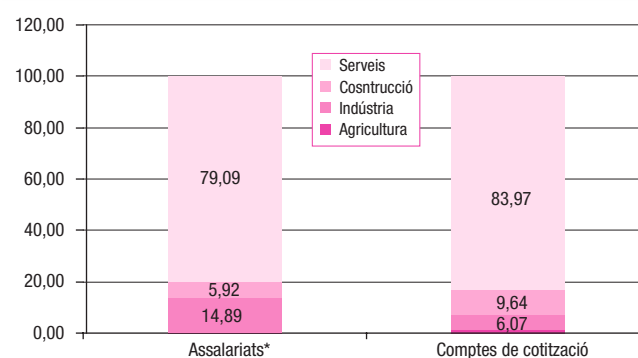
EVOLUCIÓ	3r. trim. 2011	3r. trim. 2012	3r. trim. 2013	3r. trim. 2014	3r. trim. 2015	3r. trim. 2016
Evolució dels comptes de cotització	3.835	3.673	3.616	3.817	3.868	4.087
Evolució dels assalariats*	22.999	21.480	20.758	21.875	22.675	24.314
Evolució grandària	6,00	5,85	5,74	5,73	5,86	5,95

PERSONAL OCUPAT	comptes de cotització	%	Assalariats*	%
Fins a 50 treballadors	4.030	98,61	16.396	67,43
De 51 a 250 treballadors	51	1,25	5.001	20,57
De 251 i més treballadors	6	0,15	2.917	12,00
Total	4.087	100,00	24.314	100,00

EVOLUCIÓ COMPTES DE COTITZACIÓ I ASSALARIATS*



ASSALARIATS* I COMPTES DE COTITZACIÓ PER SECTOR ECONÒMIC AL GARRAF



SECTOR ECONÒMIC	Agricultura	Indústria	Construcció	Serveis	Total
Assalariats*	25	3.621	1.439	19.229	24.314
%	0,10	14,89	5,92	79,09	100,00
Comptes de cotització	13	248	394	3.432	4.087
%	0,32	6,07	9,64	83,97	100,00

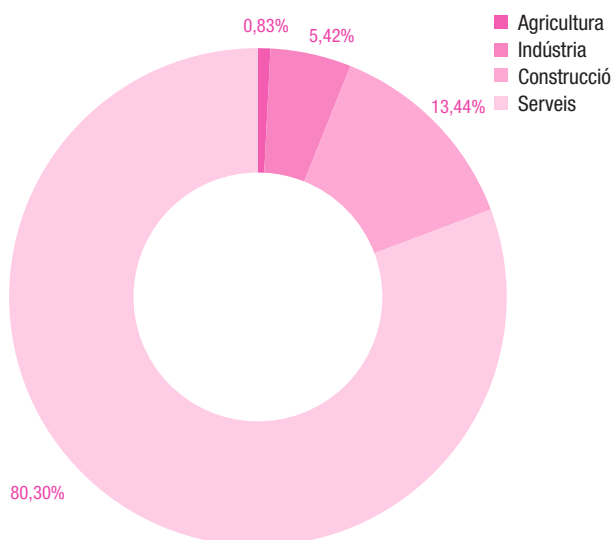
*Nota: les dades del Règim General de la Seguretat Social d'aquest trimestre no inclouen ni el Sistema Especial Agrari ni el Sistema Especial de Treballadors de la Llar, integrats recentment

AUTÒNOMS AL GARRAF



EVOLUCIÓ	3r. trim. 2011	3r. trim. 2012	3r. trim. 2013	3r. trim. 2014	3r. trim. 2015	3r. trim. 2016
Evolució autònoms	9.889	9.679	9.644	10.053	10.344	10.473

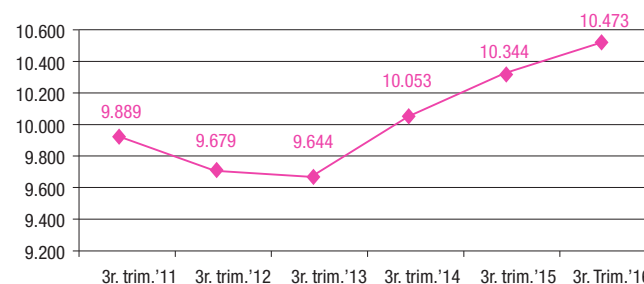
DISTRIBUCIÓ DELS AUTÒNOMS PER SECTORS D'ACTIVATAT AL GARRAF



AUTÒNOM PER SECTORS

		%
Agricultura	87	0,83
Indústria	568	5,42
Construcció	1.408	13,44
Serveis	8.410	80,30
Total	10.473	100,00

EVOLUCIÓ DELS AUTÒNOMS AL GARRAF





ATUR PER SEXE I EDAT ALS MUNICIPIS DE L'ALT Penedès I EL GARRAF

ALT Penedès, SETEMBRE '16

ATUR PER EDAT I SEXE	16-24 anys		25-34 anys		35-44 anys		45-54 anys		55 i més anys	
	Homes	Dones	Homes	Dones	Homes	Dones	Homes	Dones	Homes	Dones
Avinyonet del Penedès	3	2	5	3	8	15	18	15	5	10
Les Cabanyes	-	2	2	6	2	5	1	8	2	6
Castellet i la Gornal	1	4	8	5	7	16	18	17	15	31
Castellví de la Marca	1	2	2	8	3	11	12	6	14	11
Font-rubí	4	2	5	3	5	9	7	6	6	8
Gelida	15	22	25	36	54	66	59	72	55	69
La Granada	4	2	5	15	12	14	12	10	16	17
Mediona	2	4	6	8	15	26	19	19	27	21
Olèrdola	8	9	12	21	23	26	15	24	11	43
Olesa de Bonesvalls	1	3	6	5	8	13	9	14	14	17
Pacs del Penedès	-	1	2	3	4	1	9	9	3	7
El Pla del Penedès	4	1	3	12	8	12	7	6	9	8
Pontons	1	-	2	4	1	3	3	5	11	7
Puigdàlber	-	-	3	2	4	4	2	2	4	4
Sant Cugat Sesgarrigues	2	1	3	2	2	8	6	7	8	10
Sant Llorenç d'Hortons	5	4	9	7	12	16	9	27	17	14
Sant Martí Sarroca	8	6	8	16	15	27	19	14	10	28
Sant Pere de Riudebitlles	5	5	3	5	6	21	9	14	15	20
Sant Quintí de Mediona	5	3	10	17	15	20	21	16	15	32
Sant Sadurní d'Anoia	11	11	29	54	44	62	49	86	57	112
Santa Fe del Penedès	-	1	1	2	-	2	1	3	3	1
Santa Margarida i els Monjos	14	19	32	59	49	78	62	53	45	63
Subirats	5	7	7	5	7	19	11	12	20	32
Torreblanca	-	4	4	8	3	7	4	5	4	13
Torrelles de Foix	8	8	10	18	18	22	30	23	29	33
Vilafranca del Penedès	92	80	183	281	329	395	326	356	275	381
Vilobí del Penedès	1	1	2	2	1	7	2	1	6	5
Total juny	200	204	387	607	655	905	740	830	696	1.003

GARRAF, SETEMBRE '16

ATUR PER EDAT I SEXE	16-24 anys		25-34 anys		35-44 anys		45-54 anys		55 i més anys	
	Homes	Dones	Homes	Dones	Homes	Dones	Homes	Dones	Homes	Dones
Canyelles	8	11	15	24	36	34	33	40	36	42
Cubelles	25	28	50	73	100	139	115	153	98	151
Olivella	3	3	9	20	26	34	29	33	29	40
Sant Pere de Ribes	76	50	154	189	209	294	286	330	249	329
Sitges	22	19	54	77	116	135	154	188	138	197
Vilanova i la Geltrú	149	134	273	368	461	623	545	674	554	811
Total juny	283	245	555	751	948	1.259	1.162	1.418	1.104	1.570



ALT PENEDEÈS, SETEMBRE '16

ATUR PER NIVELL ACADÈMIC	Sense estudis	Estudis primaris incomplets	Estudis primaris complets	Programes formació professional	Educació general	Tècnics-professionals superiors	Universitaris primer cicle	Universitaris segon i tercer cicle	Altres estudis post-secundaris
Avinyonet del Penedès	-	7	10	13	45	6	1	2	-
Les Cabanyes	-	1	3	6	18	1	1	4	-
Castellet i la Gornal	1	3	14	10	82	6	2	4	-
Castellví de la Marca	-	4	5	9	35	7	4	6	-
Font-rubí	2	2	9	5	29	4	2	2	-
Gelida	13	22	44	36	270	51	8	29	-
La Granada	-	8	11	9	63	8	1	7	-
Mediona	-	3	16	12	97	10	5	4	-
Olèrdola	1	11	11	21	122	14	6	6	-
Olesa de Bonesvalls	1	2	10	14	54	6	1	2	-
Pacs del Penedès	-	1	4	2	25	1	1	5	-
El Pla del Penedès	1	2	7	4	40	8	3	5	-
Pontons	-	1	5	3	26	-	-	1	1
Puigdàlber	-	-	1	3	14	3	1	3	-
Sant Cugat Sescarrigues	1	1	3	7	29	6	1	1	-
Sant Llorenç d'Hortons	2	4	5	20	63	14	4	8	-
Sant Martí Sarroca	-	3	16	24	95	7	-	6	-
Sant Pere de Riudebitlles	1	5	15	14	61	4	-	3	-
Sant Quintí de Mediona	-	13	17	11	98	5	4	6	-
Sant Sadurní d'Anoia	5	29	55	52	302	30	15	27	-
Santa Fe del Penedès	-	-	1	3	6	4	-	-	-
Santa Margarida i els Monjos	3	32	52	39	305	29	8	6	-
Subirats	-	7	15	15	73	8	3	4	-
Torreblanca	-	-	5	8	28	4	4	3	-
Torrelles de Foix	-	6	21	21	140	8	2	1	-
Vilafranca del Penedès	26	169	349	244	1.534	151	75	149	1
Vilobí del Penedès	2	2	4	2	12	5	-	1	-
Total juny	59	338	708	607	3.666	400	152	295	2

GARRAF, SETEMBRE '16

ATUR PER NIVELL ACADÈMIC	Sense estudis	Estudis primaris incomplets	Estudis primaris complets	Programes formació professional	Educació general	Tècnics-professionals superiors	Universitaris primer cicle	Universitaris segon i tercer cicle	Altres estudis post-secundaris
Canyelles	-	2	24	37	184	16	5	11	-
Cubelles	3	31	110	125	524	70	29	40	-
Olivella	1	5	22	25	135	26	5	6	1
Sant Pere de Ribes	14	128	263	155	1.336	108	55	105	2
Sitges	1	32	89	81	646	73	45	132	1
Vilanova i la Geltrú	37	274	586	375	2.681	282	94	259	4
Total juny	56	472	1.094	798	5.506	575	233	553	8



ALT PENEDEÈS, SETEMBRE '16

ATUR PER GRUP PROFESSIONAL	Ocupacions militars	Directors i gerents	Professionals científics i intel·lectuals	Tècnics i professionals suport	Empleats d'oficina comptables i administratius	Treballadors restauració, personals i venedors	Treballadors activitats agrícoles, ramaderes i pesqueres	Artesans, treballadors indústries i construcció	Operadors instal·lacions i màquines, i muntadors	Ocupacions elementals
Avinyonet del Penedès	-	1	2	5	9	21	2	7	4	33
Les Cabanyes	-	1	2	2	8	8	-	1	3	9
Castellet i la Gornal	-	1	7	6	10	31	1	15	10	41
Castellví de la Marca	-	4	8	2	9	9	1	13	5	19
Font-rubí	-	-	2	2	6	5	1	8	6	25
Gelida	-	11	29	60	58	85	5	56	25	144
La Granada	-	2	5	9	17	14	-	12	9	39
Mediona	-	2	15	17	8	27	2	15	19	42
Olèrdola	-	6	15	16	31	39	4	21	10	50
Olesa de Bonesvalls	-	1	1	8	15	18	-	11	7	29
Pacs del Penedès	-	1	1	9	2	7	-	4	3	12
El Pla del Penedès	-	-	7	10	7	14	4	5	3	20
Pontons	-	1	3	1	2	6	-	5	4	15
Puigdàlber	-	1	1	3	4	2	-	3	4	7
Sant Cugat Sesgarrigues	-	2	4	10	5	10	-	4	5	9
Sant Llorenç d'Hortons	-	7	7	12	18	17	3	11	9	36
Sant Martí Sarroca	-	2	8	9	19	34	2	15	10	52
Sant Pere de Riudebitlles	-	1	4	11	13	14	3	10	7	40
Sant Quintí de Mediona	-	-	12	4	8	34	-	13	12	71
Sant Sadurní d'Anoia	-	6	29	42	60	98	4	50	51	175
Santa Fe del Penedès	-	1	2	-	1	2	-	3	-	5
Santa Margarida i els Monjos	-	-	13	35	40	85	9	47	27	218
Subirats	-	-	3	11	16	30	2	6	18	39
Torrelavit	-	2	5	3	2	15	1	4	7	13
Torrelles de Foix	-	-	5	11	14	58	4	29	13	65
Vilafranca del Penedès	-	12	159	211	274	529	25	279	150	1.059
Vilobí del Penedès	-	1	4	2	3	4	1	4	3	6
Total juny	0	66	353	511	659	1.216	74	651	424	2.273

CCO-2011

GARRAF, SETEMBRE '16

ATUR PER GRUP PROFESSIONAL	Ocupacions militars	Directors i gerents	Professionals científics i intel·lectuals	Tècnics i professionals suport	Empleats d'oficina comptables i administratius	Treballadors restauració, personals i venedors	Treballadors activitats agrícoles, ramaderes i pesqueres	Artesans, treballadors indústries i construcció	Operadors instal·lacions i màquines, i muntadors	Ocupacions elementals
Canyelles	-	8	9	21	31	74	2	48	12	74
Cubelles	-	23	49	113	141	240	2	117	50	197
Olivella	-	8	11	26	37	51	-	26	19	48
Sant Pere de Ribes	-	38	125	175	224	552	32	344	119	557
Sitges	-	47	132	139	197	293	7	74	40	171
Vilanova i la Geltrú	-	71	251	400	559	1.177	62	589	262	1.221
Total juny	0	195	577	874	1.189	2.387	105	1.198	502	2.268

CCO-2011

ATUR PER SECTOR ECONÒMIC I TAXA D'ATUR REGISTRAL A L'ALT PENEDEÈS I EL GARRAF



ALT PENEDEÈS, SETEMBRE '16

ATUR PER SECTOR ECONÒMIC	Agricultura	Indústria	Construcció	Serveis	Sense Ocupació	Taxa d'atur registral (%)
Avinyonet del Penedès	10	15	4	50	5	11,29%
Les Cabanyes	2	4	-	26	2	8,67%
Castellet i la Gornal	1	17	13	87	4	13,83%
Castellví de la Marca	6	9	9	43	3	9,78%
Font-rubí	11	5	4	29	6	9,17%
Gelida	17	61	34	321	40	15,02%
La Granada	11	26	8	51	11	11,15%
Mediona	4	38	7	90	8	18,73%
Olèrdola	9	34	16	122	11	11,82%
Olesa de Bonesvalls	2	21	10	53	4	12,69%
Pacs del Penedès	2	9	2	25	1	9,15%
El Pla del Penedès	4	9	5	47	5	12,50%
Pontons	4	4	2	23	4	22,02%
Puigdàlber	1	5	1	18	-	10,50%
Sant Cugat Sesgarrigues	6	10	2	29	2	10,72%
Sant Llorenç d'Hortons	1	12	8	95	4	11,02%
Sant Martí Sarroca	13	21	10	99	8	10,79%
Sant Pere de Riudebitlles	5	22	11	57	8	9,57%
Sant Quintí de Mediona	14	32	13	82	13	15,11%
Sant Sadurní d'Anoia	49	95	27	306	38	8,42%
Santa Fe del Penedès	-	1	-	11	2	7,78%
Santa Margarida i els Monjos	35	80	37	287	35	14,54%
Subirats	5	22	10	78	10	9,38%
Torrelavit	4	10	-	36	2	8,67%
Torrelles de Foix	10	36	25	107	21	21,24%
Vilafranca del Penedès	224	366	211	1.695	202	14,12%
Vilobí del Penedès	4	5	3	13	3	5,82%
Total juny	454	969	472	3.880	452	12,71%

CCAE 2009

GARRAF, SETEMBRE '16

ATUR PER SECTOR ECONÒMIC	Agricultura	Indústria	Construcció	Serveis	Sense Ocupació	Taxa d'atur registral (%)
Canyelles	4	31	30	201	13	15,38%
Cubelles	7	76	99	717	33	15,99%
Olivella	3	25	19	171	8	17,27%
Sant Pere de Ribes	61	190	292	1.515	108	16,07%
Sitges	1	75	66	925	33	10,35%
Vilanova i la Geltrú	75	497	508	3.257	255	15,30%
Total juny	151	894	1.014	6.786	450	14,74%

CCAE 2009



CONTRACTACIÓ PER MES D'INICI I SECTORS ECONÒMICS A L'ALT PENEDEÈS I EL GARRAF

ALT PENEDEÈS, 3R. TRIMESTRE '16

CONTRACTACIÓ PER MES D'INICI 3R. TRIMESTRE '16	juliol	agost	setembre	Total
Avinyonet del Penedès	39	68	118	225
Les Cabanyes	11	26	30	67
Castellet i la Gornal	34	47	56	137
Castellví de la Marca	8	24	94	126
Font-rubí	54	79	179	312
Gelida	104	100	102	306
La Granada	94	73	159	326
Mediona	23	24	66	113
Olèrdola	397	279	490	1.166
Olesa de Bonesvalls	24	9	22	55
Pacs del Penedès	49	39	49	137
El Pla del Penedès	16	41	80	137
Pontons	10	6	23	39
Puigdàlber	83	78	58	219
Sant Cugat Sesgarrigues	49	56	89	194
Sant Llorenç d'Hortons	97	90	241	428
Sant Martí Sarroca	56	51	179	286
Sant Pere de Riudebitlles	92	69	56	217
Sant Quintí de Mediona	21	52	23	96
Sant Sadurn d'Anoia	465	438	578	1.481
Santa Fe del Penedès	16	4	15	35
Santa Margarida i els Monjos	656	479	671	1.806
Subirats	202	204	268	674
Torreblanca	25	95	156	276
Torrelles de Foix	29	32	120	181
Vilafranca del Penedès	1.304	896	1.459	3.659
Vilobí del Penedès	37	64	126	227
Total Trimestre	3.995	3.423	5.507	12.925

CONTRACTACIÓ PER SECTORS ECONÒMICS			
Agricultura	Indústria	Construcció	Serveis
138	32	4	51
21	7	2	37
42	68	5	22
98	9	4	15
168	117	4	23
52	71	9	174
110	26	5	185
66	2	7	38
123	647	16	380
4	16	7	28
28	59	8	42
107	6	13	11
17	-	-	22
22	8	-	189
20	114	5	55
42	115	7	264
213	15	10	48
-	111	7	99
29	35	1	31
283	343	22	833
11	9	1	14
66	1.503	60	177
274	73	13	314
114	125	3	34
74	46	7	54
183	619	199	2.658
91	67	4	65
2.396	4.243	423	5.863

GARRAF, 3R. TRIMESTRE '16

CONTRACTACIÓ PER MES D'INICI 3R. TRIMESTRE '16	juliol	agost	setembre	Total
Canyelles	38	52	57	147
Cubelles	199	104	124	427
Olivella	24	31	34	89
Sant Pere de Ribes	589	373	656	1.618
Sitges	1.532	834	1.047	3.413
Vilanova i la Geltrú	2.393	1.378	1.906	5.677
Total Trimestre	4.775	2.772	3.824	11.371

CONTRACTACIÓ PER SECTORS ECONÒMICS			
Agricultura	Indústria	Construcció	Serveis
2	95	12	38
2	12	42	371
11	-	7	71
84	75	119	1.340
5	24	138	3.246
58	443	236	4.940
162	649	554	10.006

CONTRACTACIÓ PER EDATS I PER SEXES A L'ALT Penedès I EL GARRAF



ALT Penedès, 3R. TRIMESTRE '16

CONTRACTACIÓ PER SEXES 3R. TRIM.'16	Homes	Dones	Total
Avinyonet del Penedès	183	42	225
Les Cabanyes	43	24	67
Castellet i la Gornal	102	35	137
Castellví de la Marca	105	21	126
Font-rubí	275	37	312
Gelida	196	110	306
La Granada	234	92	326
Mediona	78	35	113
Olièdola	866	300	1.166
Olesa de Bonesvalls	33	22	55
Pacs del Penedès	114	23	137
El Pla del Penedès	111	26	137
Pontons	23	16	39
Puigdàlber	81	138	219
Sant Cugat Sesgarrigues	156	38	194
Sant Llorenç d'Hortons	289	139	428
Sant Martí Sarroca	223	63	286
Sant Pere de Riudebitlles	182	35	217
Sant Quintí de Mediona	60	36	96
Sant Sadurní d'Anoia	1.054	427	1.481
Santa Fe del Penedès	28	7	35
Santa Margarida i els Monjos	1.357	449	1.806
Subirats	552	122	674
Torrelavit	234	42	276
Torrelles de Foix	151	30	181
Vilafranca del Penedès	1.987	1.672	3.659
Vilobí del Penedès	198	29	227
Total Trimestre	8.915	4.010	12.925

CONTRACTACIÓ PER EDATS 3R. TRIM.'16				
< 20 anys	20-24 anys	25-29 anys	30-44 anys	> 44 anys
10	25	36	88	66
3	8	7	31	18
5	18	12	74	28
11	22	8	40	45
12	30	32	146	92
26	78	36	117	49
23	45	41	144	73
13	18	11	39	32
53	135	159	564	255
4	11	4	14	22
4	26	11	72	24
4	18	11	66	38
-	4	9	22	4
7	25	19	99	69
8	32	25	87	42
31	122	63	153	59
17	44	24	133	68
25	21	22	95	54
5	12	10	50	19
70	256	224	590	341
5	10	4	4	12
64	319	206	941	276
21	81	92	302	178
15	48	30	106	77
4	22	28	92	35
297	823	602	1.330	607
5	31	20	119	52
742	2.284	1.746	5.518	2.635

GARRAF, 3R. TRIMESTRE '16

CONTRACTACIÓ PER SEXES 3R. TRIM.'16	Homes	Dones	Total
Canyelles	124	23	147
Cubelles	187	240	427
Olivella	53	36	89
Sant Pere de Ribes	767	851	1.618
Sitges	1.701	1.712	3.413
Vilanova i la Geltrú	2.663	3.014	5.677
Total Trimestre	5.495	5.876	11.371

CONTRACTACIÓ PER EDATS 3R. TRIM.'16				
< 20 anys	20-24 anys	25-29 anys	30-44 anys	> 44 anys
6	16	13	83	29
44	76	42	164	101
4	11	10	30	34
89	278	290	641	320
336	592	440	1.407	638
364	915	734	2.323	1.341
843	1.888	1.529	4.648	2.463



CONTRACTACIÓ PER TIPUS DE CONTRACTE A L'ALT Penedès I EL GARRAF

ALT Penedès, 3R. TRIMESTRE '16

CONTRACTACIÓ PER TIPUS DE CONTRACTE 3R. TRIM.'16	Obra i servei	Circumstàncies producció	Interinitat	Formació	Pràctiques	Relleu	Jubilació parcial	Altres contr. temporals	Indefinitos
Avinyonet del Penedès	168	34	1	1	-	-	-	-	21
Les Cabanyes	30	23	4	-	-	-	-	-	10
Castellet i la Gornal	60	55	2	-	-	-	1	-	19
Castellví de la Marca	115	3	1	-	-	-	-	-	7
Font-rubí	183	106	2	-	-	-	-	1	20
Gelida	103	152	14	-	-	-	-	-	37
La Granada	136	152	2	9	1	-	-	1	25
Mediona	76	26	1	-	-	-	-	-	10
Olièrdola	279	503	288	3	1	-	-	1	91
Olesa de Bonesvalls	14	27	2	-	-	-	-	-	12
Pacs del Penedès	45	81	1	-	-	-	-	1	9
El Pla del Penedès	125	7	1	-	-	-	-	-	4
Pontons	27	7	-	-	-	-	-	-	5
Puigdàlber	33	152	27	-	-	-	-	-	7
Sant Cugat Sesgarrigues	110	54	12	-	-	-	-	-	18
Sant Llorenç d'Hortons	202	188	19	-	-	-	1	1	17
Sant Martí Sarroca	236	27	4	1	-	-	-	1	17
Sant Pere de Riudebitlles	134	68	5	-	-	-	1	-	9
Sant Quintí de Mediona	42	22	14	-	3	-	-	1	14
Sant Sadurn d'Anoia	825	424	95	-	4	2	8	2	121
Santa Fe del Penedès	13	22	-	-	-	-	-	-	-
Santa Margarida i els Monjos	249	1.133	337	-	4	-	4	1	78
Subirats	321	315	9	-	1	-	-	-	28
Torrelavit	234	21	6	-	-	1	1	-	13
Torrelles de Foix	122	40	3	-	-	-	-	-	16
Vilafranca del Penedès	1.596	1.162	386	24	20	13	12	15	431
Vilobí del Penedès	164	55	5	-	-	-	-	-	3
Total Trimestre	5.642	4.859	1.241	38	34	16	28	25	1.042

GARRAF, 3R. TRIMESTRE '16

CONTRACTACIÓ PER TIPUS DE CONTRACTE 3R. TRIM.'16	Obra i servei	Circumstàncies producció	Interinitat	Formació	Pràctiques	Relleu	Jubilació parcial	Altres contr. temporals	Indefinitos
Canyelles	13	114	6	-	-	-	-	-	14
Cubelles	113	227	22	1	2	-	-	-	62
Olivella	58	16	6	-	1	-	-	-	8
Sant Pere de Ribes	488	717	251	3	1	3	4	3	148
Sitges	939	2.020	99	-	2	2	2	7	342
Vilanova i la Geltrú	1.611	3.415	347	3	8	1	3	18	468
Total Trimestre	9731	7.240	731	7	14	6	9	1.070	1.042

COMPTES DE COTITZACIÓ I ASSALARIATS* PER SECTOR ECONÒMIC A L'ALT PENEDEÈS I EL GARRAF



ALT PENEDEÈS, 3R. TRIMESTRE '16

AFILIATS PER SECTOR ECONÒMIC	Agricultura	Indústria	Construcció	Serveis	Total	Comptes de cotització
Avinyonet del Penedès	20	138	3	152	313	62
Les Cabanyes	-	66	2	130	198	28
Castellet i la Gornal	1	629	4	126	760	42
Castellví de la Marca	1	100	29	59	189	35
Font-rubí	4	155	32	61	252	51
Gelida	-	421	28	405	854	123
La Granada	3	152	13	349	517	62
Mediona	-	77	37	154	268	43
Olèrdola	1	1.368	83	2.042	3.494	240
Olesa de Bonesvalls	-	116	10	91	217	36
Pacs del Penedès	-	357	40	99	496	35
El Pla del Penedès	1	29	15	86	131	42
Pontons	2	-	-	31	33	10
Puigdàlber	-	31	-	10	41	11
Sant Cugat Sesgarrigues	-	304	25	202	531	49
Sant Llorenç d'Hortons	4	224	10	205	443	71
Sant Martí Sarroca	2	83	24	142	251	75
Sant Pere de Riudebitlles	1	368	55	115	539	64
Sant Quintí de Mediona	-	198	21	112	331	47
Sant Sadurní d'Anoia	38	2.152	167	2.414	4.771	417
Santa Fe del Penedès	2	35	8	13	58	14
Santa Margarida i els Monjos	7	2.063	61	635	2.766	195
Subirats	10	275	32	641	958	123
Torreclavert	-	184	8	89	281	38
Torrelles de Foix	4	103	4	104	215	40
Vilafranca del Penedès	23	1.831	508	7.764	10.126	1.448
Vilobí del Penedès	12	231	16	35	294	34
Total Trimestre	136	11.690	1.235	16.266	29.327	3.435

GARRAF, 3R. TRIMESTRE '16

AFILIATS PER SECTOR ECONÒMIC	Agricultura	Indústria	Construcció	Serveis	Total	Comptes de cotització
Canyelles	1	51	41	201	294	69
Cubelles	2	95	83	906	1.086	288
Olivella	-	1	22	127	150	43
Sant Pere de Ribes	9	409	346	3.659	4.423	626
Sitges	9	135	292	5.753	6.189	1.186
Vilanova i la Geltrú	4	2.930	655	8.583	12.172	1.875
Total Trimestre	25	3.621	1.439	19.229	24.314	4.087

Nota: les dades del Règim de la Seguretat Social d'aquest trimestre no inclouen ni el Sistema Especial Agrari ni el Sistema Especial de Treballadors de la Llar, integrats recentment



AUTÒNOMS PER SECTORS ECONÒMICS A L'ALT PENEDEÈS I EL GARRAF

ALT PENEDEÈS, 3R. TRIMESTRE '16

AUTÒNOMS PER SECTORS ECONÒMICS	Agricultura	Indústria	Construcció	Serveis	Total
Avinyonet del Penedès	37	18	18	95	168
Les Cabanyes	6	9	13	42	70
Castellet i la Gornal	23	13	35	84	155
Castellví de la Marca	47	8	13	69	137
Font-rubí	55	24	30	70	179
Gelida	10	49	54	332	445
La Granada	22	24	28	111	185
Mediona	20	10	22	90	142
Olièrdola	29	33	46	190	298
Olesa de Bonesvalls	3	15	43	110	171
Pacs del Penedès	4	11	14	63	92
El Pla del Penedès	23	12	12	55	102
Pontons	10	2	5	20	37
Puigdàlber	4	8	3	35	50
Sant Cugat Sesgarrigues	15	11	25	59	110
Sant Llorenç d'Hortons	18	15	34	126	193
Sant Martí Sarroca	83	25	53	169	330
Sant Pere de Riudebitlles	8	24	29	124	185
Sant Quintí de Mediona	10	26	35	84	155
Sant Sadurní d'Anoia	34	128	92	563	817
Santa Fe del Penedès	6	4	9	18	37
Santa Margarida i els Monjos	27	30	70	238	365
Subirats	60	24	51	180	315
Torrelavit	21	13	21	66	121
Torrelles de Foix	31	6	31	82	150
Vilafranca del Penedès	80	191	305	1.880	2.456
Vilobí del Penedès	30	16	19	64	129
Total Trimestre	1.465	1.859	6.129	12.613	7.594

GARRAF, 3R. TRIMESTRE '16

AUTÒNOMS PER SECTORS ECONÒMICS	Agricultura	Indústria	Construcció	Serveis	Total
Canyelles	1	20	82	234	337
Cubelles	6	70	159	735	970
Olivella	8	12	51	216	287
Sant Pere de Ribes	20	144	370	1.688	2.222
Sitges	12	110	216	2.334	2.672
Vilanova i la Geltrú	40	212	530	3.203	3.985
Total Trimestre	87	568	9.818	18.883	10.473

Nota: Les dades del Règim de la Seguretat Social d'aquest trimestre no inclouen ni el Sistema Especial Agrari ni el Sistema Especial de Treballadors de la Llar, integrats recentment



3R. TRIMESTRE '16

INDICADORS		ALT PENEDÈS		GARRAF	
		3r. trimestre 2016	% variació 3r. trim.15/ 3r. trim.16	3r. trimestre 2016	% variació 3r. trim.15/ 3r. trim.16
Activitat econòmica general	Comptes de cotització	3.435	2,26	4.087	5,66
	Assalariats	29.327	5,14	24.314	7,23
	Autònoms	7.594	0,64	10.473	1,25
	Aturats (mes)	6.227	-15,94	9.295	-14,04
	Taxa d'atur (%) (mes)	12,71	-16,66	14,74	-14,75
	Contractació	12.925	9,50	11.371	2,70
	Sinistralitat laboral	306	15,04	262	3,15
Sectors d'activitat	AGRICULTURA				
	Comptes de cotització	43	-	13	30,00
	Assalariats	136	-1,45	25	13,64
	Autònoms	716	-0,69	87	7,41
	Aturats (mes)	454	-25,45	151	-12,21
	Contractació	2.396	-11,00	162	-7,43
	Sinistralitat laboral	16	14,29	5	25,00
	INDÚSTRIA				
	Comptes de cotització	620	3,85	248	6,90
	Assalariats	11.690	6,32	3.621	4,05
	Autònoms	749	-1,71	568	3,65
	Aturats (mes)	969	-18,37	894	-24,43
	Contractació	4.243	16,69	649	-14,61
	Sinistralitat laboral	117	15,84	68	21,43
	CONSTRUCCIÓ				
	Comptes de cotització	314	-2,48	394	7,36
	Assalariats	1.235	-2,06	1.439	26,56
	Autònoms	1.110	1,28	1.408	2,92
	Aturats (mes)	472	-23,25	1.014	-21,46
	Contractació	423	-7,84	554	45,41
	Sinistralitat laboral	24	-	27	-3,57
	SERVEIS				
	Comptes de cotització	2.458	2,54	3.432	5,31
	Assalariats	16.266	4,95	19.229	6,61
	Autònoms	5.019	1,05	8.410	0,75
	Aturats (mes)	3.880	-13,02	6.786	-10,75
	Contractació	5.863	16,86	10.006	2,56
Sinistralitat laboral	149	17,32	162	-2,41	

CCAE 2009

Nota: Des de gener 2014 l'activitat econòmica associada als contractes formalitzats per Ett correspon a la de l'empresa usuària i no a la de l'Ett, com s'havia fet fins ara.



**Diputació
Barcelona**



Generalitat de Catalunya
**Departament d'Empresa
i Coneixement**

SOC

Servei d'Ocupació
de Catalunya



Unió Europea
Fons social europeu
L'FSE inverteix en el teu futur



node | AGÈNCIA DE
GARRAF | DESENVOLUPAMENT

SERVEI D'INICIATIVES ECONÒMIQUES. MANCOMUNITAT PENEDÈS-GARRAF

Vilanova i la Geltrú

Av. Cubelles, 88, baixos

08800 Vilanova i la Geltrú

Tel. 93 814 01 89

E-mail: sievilanova@mancomunitat.cat

Vilafranca del Penedès

Pl. l'Àgora, 1

08720 Vilafranca del Penedès

Tel. 93 817 24 23

E-mail: sievilafranca@mancomunitat.cat